

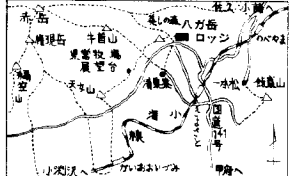
保古ノ湖 東野

▼中津川―保古ノ湖 国鉄バス一時間、七〇円、五回。
▼根ノ上から一km。徒歩一五分。
▼恵那駅―保古ノ湖 バス五〇分、六五円、七回。

保古ノ湖は水面の高さ **五五〇m**、周囲約四km、面積約二万㎡、木曾の山中だけに冬は非常に寒く、結氷するのでスケート場となり、市民の競技会がよく行なわれる。
(滑走料金七時～一五時、一〇〇円、一八時～二〇時、一五〇円)
春・夏・秋はボートや釣の行楽地としてよい。釣れる魚はコイ・フナ・マスなど。貸ボートもある。

S40

ハガ岳山麓美しの森
ハガ岳ロッジ



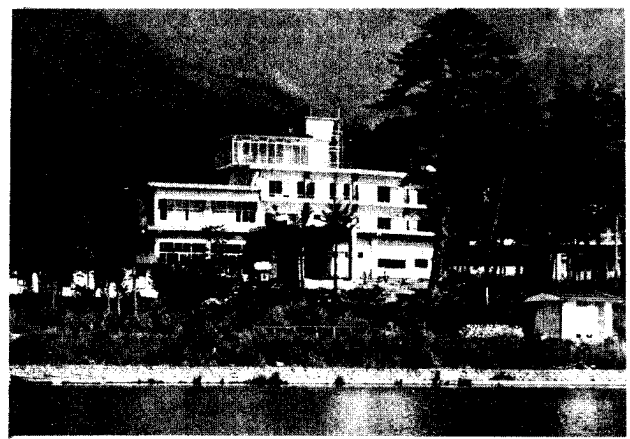
☎407-03
山梨県北巨摩郡高根町清里
☎清里(055148)2039

経営 山梨県(観光課)

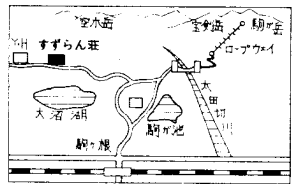
- 交通 小海線清里駅<山梨交通バス美しの森行10分60円>終点。中央本線甲府駅と韭崎からもバスあり。
- 施設 鉄筋2階建。和室22、120人収容。
- 申込 宿舎、交通公社。
- レクリエーション *ハイキング 美しの森<10分>県営牧場と天女山<2時間半>飯盛山<2時間>
- *登山 赤岳(2899m)<5時間>
- *キャンプ村(宿舎付近) *スケート ハガ岳バンテスコープ(人工リンク)11月中旬～3月上旬。
- *サイクリング 貸自転車あり。牧場まで30分。 *ボート(からまつ湖。)*囲碁、将棋、麻雀、ゴカート。

●ポイント *ハガ岳山麓の雄大なひろがりと南アルプス、富士、奥秩父、ハガ岳のパノラマ。清里高原の牧歌的ムード。 *つつじ祭

●あじ ニジマスの塩焼。コイ料理。ワラビ、フキ、しいたけの山菜料理。山菜ごはんが自慢。



中ア山麓駒ヶ根高原
すずらん荘



☎399-41
長野県駒ヶ根市赤穂5の2110
☎(02658)3-5155

経営 駒ヶ根市

- 交通 飯田線駒ヶ根駅<伊那バス管ノ台行15分>大沼湖下車徒歩2分。
- 施設 鉄筋4階建。和室23、大広間1、中広間1、100人収容。
- 申込 宿舎、交通公社。
- レクリエーション *つり 大沼湖(フナ、ワカサギ、コイ) 太田切川でヤマメ。 *春スキー 千畳敷カール 宮田高原。 *登山 宝剣岳(2933m) 駒ヶ岳(2956m) 千畳敷から2時間。 空木岳への縦走もいい。 *スケート 大沼湖、駒ヶ池<徒歩5分> *ゴルフ練習場<2分> *囲碁、将棋、麻雀、卓球。

●ポイント *中央アルプス駒ヶ岳山麓に開けた裾野。名峰宝剣山を仰ぐ大沼湖畔。紅葉の美しい渓谷。数々の池。古刹光前寺。千畳敷カール。 *重文 竹村家。 *行事 山岳祭(煙火大会)七月下旬。

●あじ 山菜料理、川魚料理。

山中湖スケート場



(富士を背に穴釣りを楽しむスケーター)

駒ヶ根高原スケートセンターでの宿泊に

ハヶ岳バンテスコープでの宿泊に

●スケート 湖が結氷する1月上旬～3月上旬。400mのトラック15面、フィギュア1面、ホッケー1面、ほかに一周3kmのツアーコースなどスケールは大きい。入場料400円。貸スケート靴は宿やみやげ物店で1日800円。12月中旬には陸上特設リンクが沼ノ原に開設される。1日400円。

●やど 湖畔に約35軒。スケート専用(冬期のみ営業)の宿が多く、年間営業は約10軒。5000円から。ほかに国民宿舎榛名吾妻荘、温泉を引く町営宿舎ゆうすげ、一般の人も泊まれる老人休養ホームゆうすげ、榛名高原ユースホステルがある。また、榛名神社付近には宿坊が約20軒あり、4000円から。



みどり湖は、中信高原国定公園高ボッチ高原(1665米)の玄関口にあり、海拔826米湖面約4万平方メートルの人工湖で赤松と雑木林に囲まれた静かな湖は清く澄み、春は岸辺の桜と若葉にワラビ狩り、夏はキャンプ、ボート、釣に、秋は紅葉と、きのこ狩り、又冬はスケートと四季を通じて自然に親しむ憩いの場として絶好の地でありよき追憶となるものと信じております。また、塩尻峠付近の、小鳥の森で有名な御野立公園には鳥獣保護センター、観光物産館(農漁具、蚕糸用具、古美術品を陳列)、スポーツ広場、レストハウス、グリーントリム施設があり、四季を通じて賑わっております。