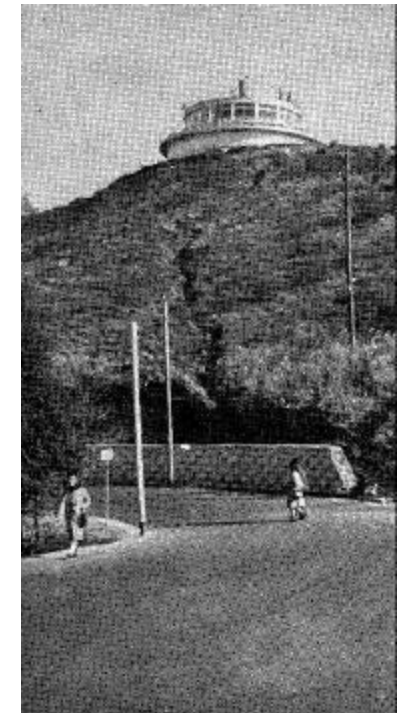


左から“つげ池スケート場” “新池スケート場” “八代池スケート場”

(昭和47年度 コンパニオン道路地図帳)

展望台(回る十国展望台)



(老朽化と利用者減により平成14年 閉鎖)

〔十国展望台〕 六甲連山でもっとも眺めがよく、5分で1回転する展望台からは、ミナト神戸を眼下に淡路島から大阪、遠く姫路、和歌山が見渡らせる。