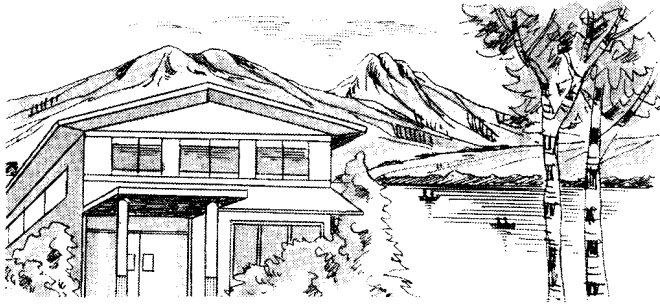


**\* 信州/蓼科温泉郷**

**蓼科湖畔、家庭的雰囲気のある宿!**



日本観光旅館連盟会員  
¥2,000~¥4,000  
(一泊二食付)

**湖南荘**

TEL たてしな・026667-2257

**蓼科湖畔の自然美の中にあるホテル!**



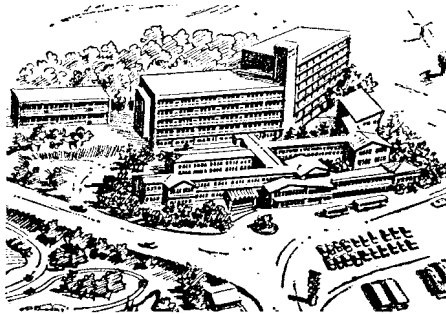
料金  
¥2,000  
~¥3,500  
(一泊二食)

日本観光旅館連盟会員

**水明閣**

TEL たてしな・026667-2735(代)

**信州・ビーナスライン・白樺湖**



新館 オープン  
150人収容 デラックスに  
オープン クラブビーナスオープン  
県下随一の豪華  
クラブオープン

**白樺園池の平ホテルグループ**

政府登録国際観光旅館

- 東白樺湖 池の平ホテル 026668-2211
- " 白樺レークランド "
- " 白樺湖レストル "
- " 東白樺湖スキー・スケート場 "
- " キャンプ場・ドリームハウス "

日観連会員

- 蓼科牧場 白樺高原ホテル 026755-6204
- " レストランまきば 026755-6350
- 霧ヶ峰 レストランビーナス 02665-2-7863
- 山梨県白州町 ルート20ドライブイン 055135-121

東京フロント 862-2986・名古屋営業所 793-0748・大阪案内所 252-5578

**—花とロマンの蓼科牧場・白樺高原—**

牧歌的な高原と、湖のロマンに包まれた

チロリアンムードのリゾートホテル

- 洋室10室(全室バス・トイレ付) 和室16室(バス・トイレ付9室)
- 収容人員 120名様 ●グリルサロンは200名様収容
- 貸ボート、貸スケート、貸スキー等完備

1泊2食 2,500円より



清風園

**女神湖ホテル**

電話 白樺高原(026755) 6 0 0 6(代)

長野県北佐久郡立科町芦田 (〒391-03)

チェーンホテル=戸倉上山田 清風園・別所 花屋ホテル

東京案内所 (844) 1 8 0 1 中部案内所 (0587) 37-1 3 7 5

**上高地・浅間温泉国際スケートセンター・美ヶ原高原・黒部ダム・美鈴湖 探勝の拠点**



- 浅間温泉の老舗創業300年
- 眺望随一
- 豪華な装い
- 温泉の湧出量 当地最大

信州浅間温泉 国際観光旅館 ホテル **小松**

TEL 松本 (02634) 6-0500(代) TELEX 3342-180

交通 中央線松本駅よりバス20分 50円

案内所 東京 (253)5851・大阪 (251)6770・名古屋 (581)8441・仙台 (25)2627

**美ヶ原塩尻 美鈴荘**

長野県東筑摩郡本郷村大字三オ山1830 電話 松本 (2) 4379

美ヶ原連峰の麓、松本から浅間温泉を通りぬけ、山道をわずかに登ったところにある。湖は周囲3kmのかわいい湖で、宿舎はその湖畔、水面すれすれに建っている。正面の山あい、目の高さに日本アルプスの常念岳を望む。夏はキャンプや、ボート遊びに、冬はスケートにと若い人であふれている。宿舎は木造の簡素な建物だが、湖のながめと、若い人々の活気がこの空気をはなやかなものになっているようだ。すいているのは、3-6、10-12月。

交通 中央線松本駅から美鈴湖行き、美ヶ原行きバスで美鈴湖まで45分、50円、数回。浅間温泉からバスで20分、30円。下車後松本電鉄バスは5分、国鉄バスは2分。浅間温泉からタクシーだと20分、500円。

	2食付	休憩	収容	室数
大人	800円	100円	宿泊100名	和15室
中学生	800円	100円	100名	洋0室
小人	800円	100円	200名	広間1室

申し込み 直接宿舎、または交通公社へ。シーズンの8月は最低30日前に申し込むこと。

- 山菜料理 ワラビ・ウド・タラの芽などが食膳にのぼる。これは付近の山でとれるもの。シーズンになれば、食事に出るから特別注文の必要はない。
- 美鈴湖で まず釣り、えものはコイ・フナ・冬のワカサギなどで、入漁料は1日100円、ボートに乗るなら、1時間150円、湖畔のりばから。冬はスケートが楽しい。湖全体が氷結し、天然のスケートリンクになる。滑走料1日100円が必要。貸靴は湖畔の売店へ。1時間150円。
- 美鈴湖畔で 夏はバンガロー村が開かれる。1棟1日500円。貸毛布、布団もある。キャンプなら、宿舎の右側の湖畔で、設備は何もないから、自由にどうぞ。
- 散歩なら 湖にそってつけられた遊歩道を歩こう。周囲3kmの小さな湖だから、ゆっくり歩いて1周1時間たから。
- ちょっと無理 湖だから泳ごう!といきんで来た人には悲しいが、この湖は泳ぐのはちょっと無理。

団体さんのために 宴会のできる広間は60畳1室。宴会料理はこれといって変わったものはないが、希望があれば付近の山でとれる山菜を使ったものを右。料理は350-500円程度。部屋でも酒が飲めるから小団体の宴会は部屋でも可。

旅行プラン 美ヶ原・上高地と、若い人たちに人気高い観光地をひかえて、コースを組むのに便利なところだ。松本を中心に考えてみよう。松本一駒越経由一美ヶ原一美鈴湖一松本。全部バスでゆけるのもいい。歩くのなら、三城までバスで行って、約2時間登れば美ノ塔へつく。松本を朝出れば、ゆっくりした1日コースだ。上高地へは松本からバス3時間。ここへも日帰りができる。東京・名古屋からは、この2コースを組み合わせ、往復夜行1泊でゆけよう。

